



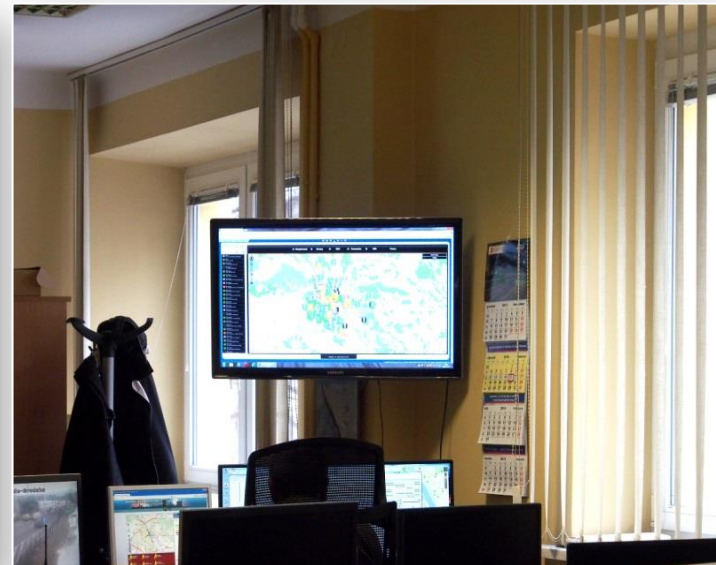
Wycieczka do Centrum Zarządzania Zintegrowanym Systemem Sterowana Ruchem w Warszawie

Wycieczka do Centrum Zarządzania Zintegrowanym Systemem Sterowania Ruchem w Warszawie odbyła się w dniu 15 stycznia 2016 r. System uruchomiono od listopada 2008 roku, oddając do eksploatacji pierwszą jego część, obejmującą 37 skrzyżowań (z ponad 680 skrzyżowań w całym mieście). System uruchomiono w Alejach Jerozolimskich na odcinku od Placu Zawiszy do Ronda Waszyngtona; na Powiślu - w obrębie ulic: Grodzkiej, Browarnej, Kruczkowskiego, Ludnej, Czerniakowskiej; wzdłuż Wisłostrady i ulicy Czerniakowskiej - od mostu Grota-Roweckiego do Trasy Siekierkowskiej.

Podstawą codziennego funkcjonowania systemu jest sygnalizacja świetlna w wytypowanych obszarach miasta, sterowana automatycznie przy wykorzystaniu najnowszych osiągnięć technologicznych: urządzeń sterowania ruchem, systemów sygnalizacji świetlnej, układów obszarowego sterowania i nadzoru ruchu, urządzeń służących informowaniu uczestników ruchu. Sercem całego systemu i bazą do dalszej jego rozbudowy jest Centrum Zarządzania, znajdujące się w siedzibie ZDM przy ulicy Chmielnej 120.



Zastosowane w Centrum rozwiązanie integruje wszystkie elementy systemu i umożliwia zdalną obsługę urządzeń i podsystemów. W Centrum Zarządzania urządzono salę operatorską, stanowisko dla Inżyniera Ruchu i serwerownię. Sala operatorską została wyposażona w sprzęt komputerowy i teleinformatyczny. Na dużej ścianie graficznej, podobnie jak i na ekranach operatorskich komputerów, wyświetlane są obrazy sytuacji drogowych na ulicach objętych systemem oraz panele sterowania umożliwiające dostęp do wszystkich funkcji i alarmów systemu oraz wgląd do ewentualnych zdarzeń.

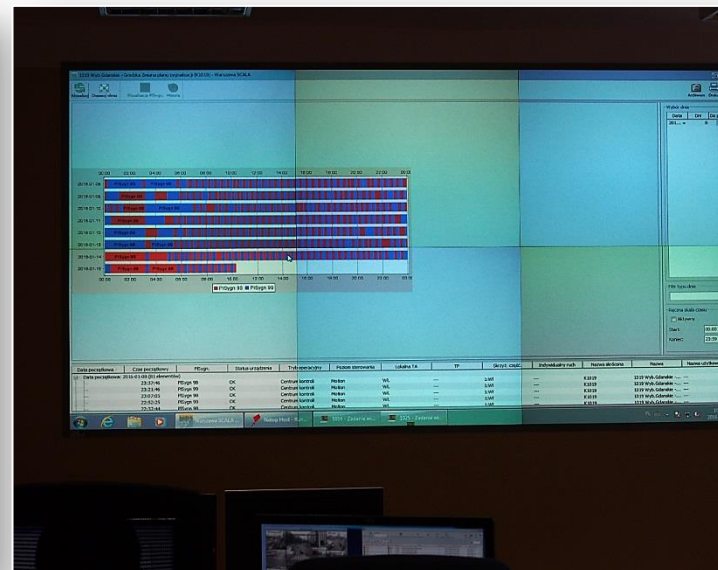


Sala operatorską w Centrum Zarządzania

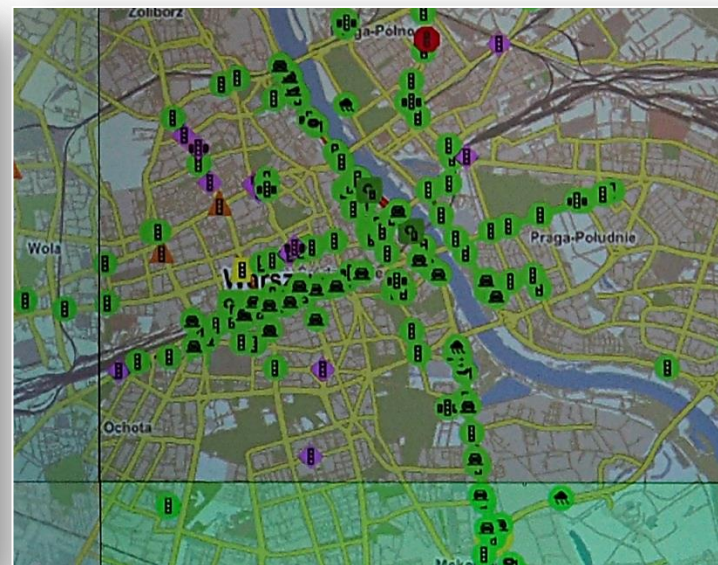


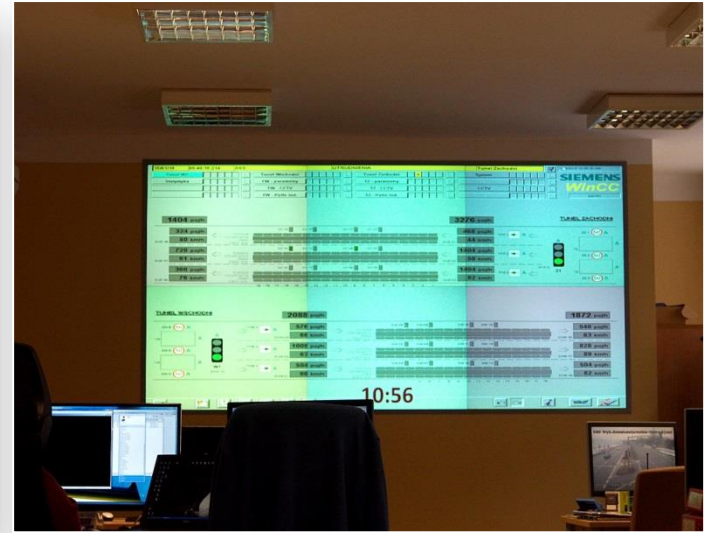
Ściana graficzna z obrazami sytuacji drogowych na ulicach objętych systemem





Na ekranach wyświetlone różne informacje i rejon Warszawy objęty systemem





Uczestnicy wycieczki w sali operatorskiej Centrum Zarządzania Zintegrowanym Systemem Sterowania Ruchem w Warszawie

